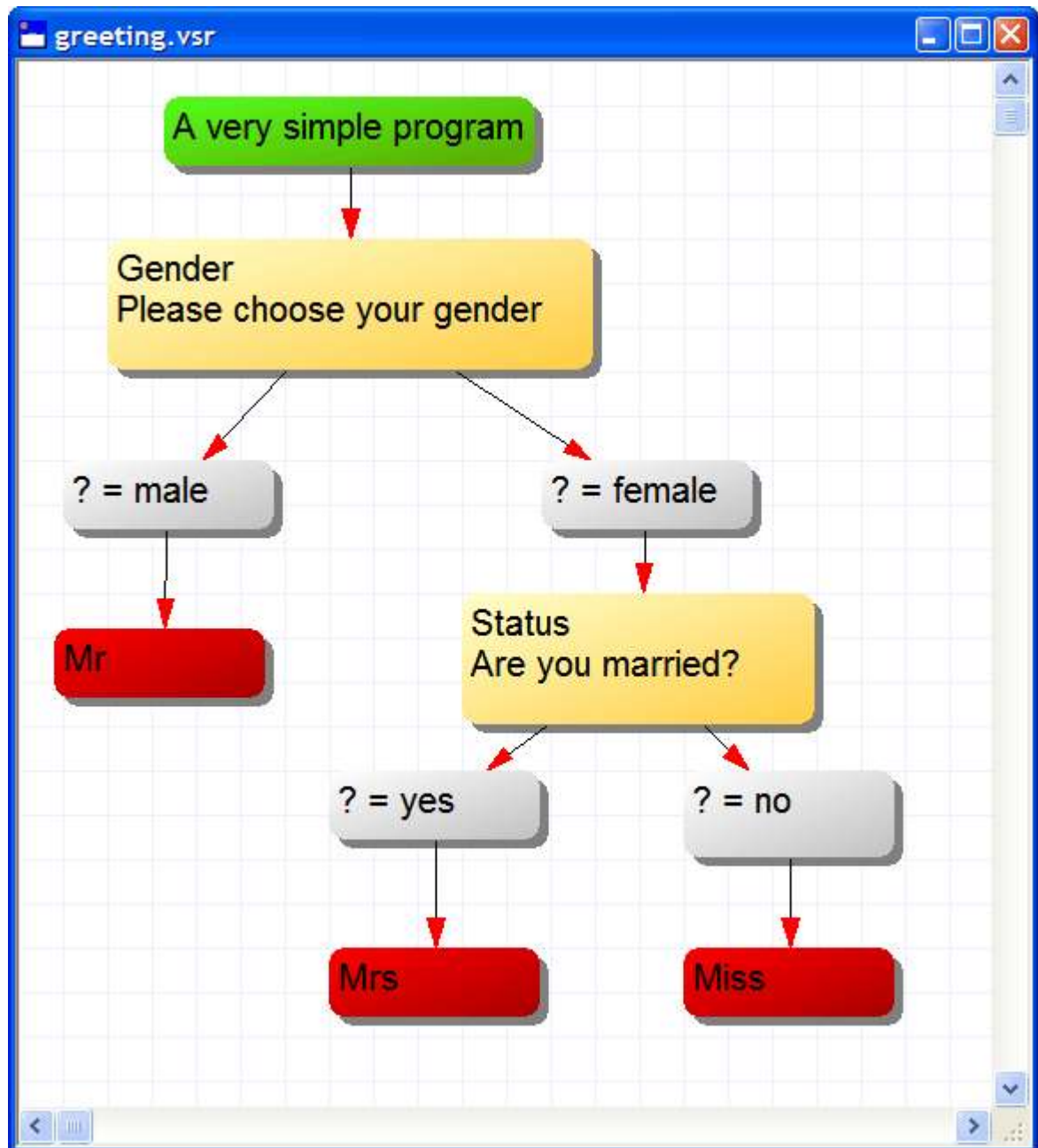


LPA VisiRule 1.0

VisiRule 是為簡單地開發和提供商業慣例系統的一個圖解工具和組分由畫決定邏輯。



規則和過程

VisiRule 可能幫助您建立基於規則的系統塑造和自動化決策過程。企業邏輯被辨認和代表作為熟悉的圖解像和鏈接序列。部下的基於邏輯的推斷方法幫助保證

高度服從和準確性。這做 VisiRule 理想為大廈管理服從系統、財政政策制定系統，和檢驗系統。

Shareable 技術

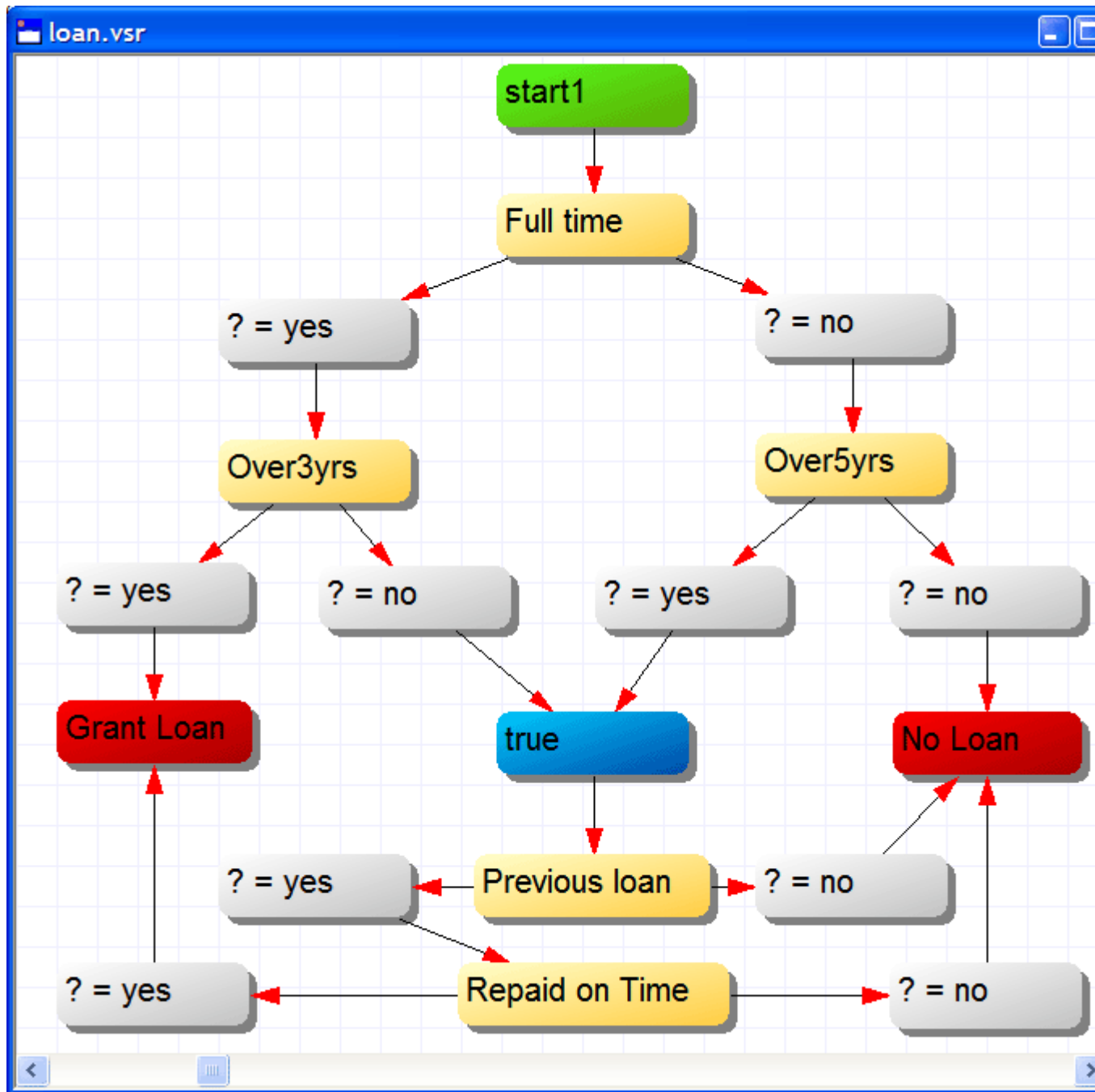
專門技術和'技術'被奪取在 VisiRule 圖立刻是 shareable 與同事和合作者。VisiRule 圖可能被出口在業界標準格式，沒有需要對於內部或外在評論者買或安裝任一另外的軟體。所有相關的邏輯和商業慣例加固商業決策立刻是可看見的在一張圖之內以簡單和連貫方式。這幫助人合作地服務和改進小組生產力沒有增長的費用。

生產力改進由於圖解編程

由幫助自動化並且 deskill 複雜決策支援系統設計和交付，VisiRule 存時間和金錢。可能 VisiRule 由人不只使用以最小的編程的技能，它並且變換大廈決策支援和商業慣例系統的經驗為被實踐的軟體建造者。一旦您通曉 VisiRule，建立應用是像創造一個圖解機器。VisiRule 提高生產力由可觀地減少生產時間當增加決定系統的最後的質量。由於，VisiRule 被實施在一個基於邏輯的環境裡，藉以各個圖解對象映射一個被斷言的邏輯事實，VisiRule 圖可能被治療以聰明的方式。這導致較少臭蟲和給更高的信心對最後的產品的準確性的。

聰明流程表

VisiRule 是一個聰明的流程表的工具在二感覺。首先，它使用創造基於知識的系統和第二，它聰明引導建築過程由壓抑什麼罐頭和不能做根據語義內容的湧現的節目。這減少在修建無效或無意義的鏈接的潛力，改進生產力並且幫助儘早查出錯誤在設計過程之內。

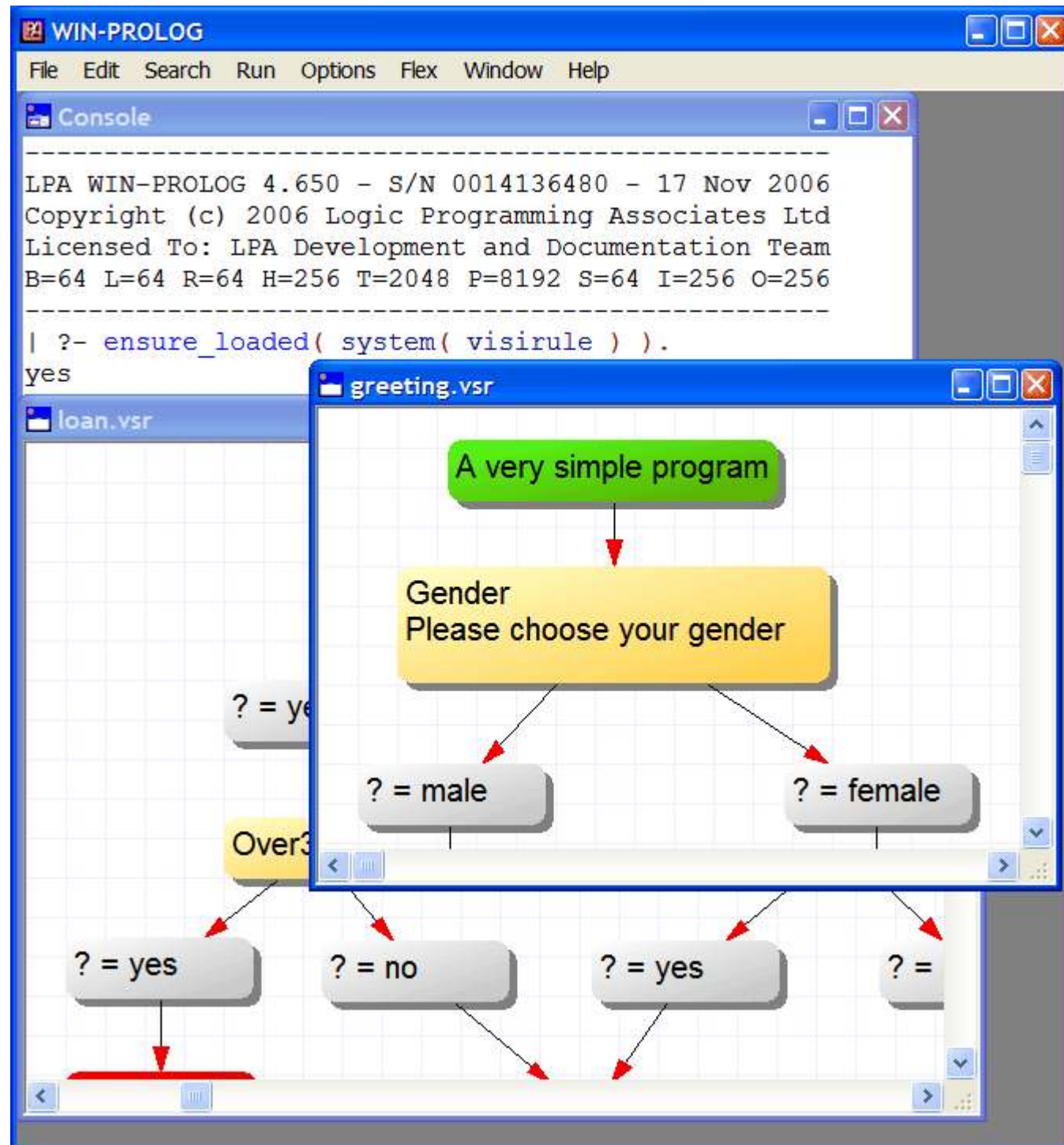


菜單的自動世代

VisiRule 為問題提供菜單對話的自動建築。這些由項目居住於從有一個被確認的道路對問題的表示箱子被推斷在 flowchart 樹過程中。這使潛力簡單減到最小但堅硬對查出錯誤由簡單的排印錯誤造成。

模塊化

VisiRule 支持多張，連接的圖。這意味著，複雜問題可能被分解入他們更加容易地應付的更小的分離問題。它並且意味，頻繁地 **re-occurring** 情節可能被重複利用在供選擇的情況，並且考慮到房子或公司法規的發展。



直接測試和執行時間的交付

VisiRule 圖可能立刻被測試並且執行在開發環境之內引起的代碼可能被檢查和被出口作為導電線或序幕。這做為一非常快轉過來根據核實，指定的邏輯是正確的。最後的交付在視窗環境之內可能利用固定套 GUI 慣例由部下的編譯器系統供應。供選擇地，圖可能被埋置在 Java, VB, 特爾斐, C/C++, NET, C 之內# 使用 LPA 智力伺服器工具箱。並且終於，VisiRule 圖可能被出版在網使用 WebFlex, 以另外的介紹資訊為問題和頁被定義使用 HTML 或在導電線 KSL 。

綜合化與 WIN-PROLOG 和它的工具箱

WIN-PROLOG 是中央產品在包括程式設計工具運作十字架平臺在 Windows XP, 2000 年, NT, 我和 98 的系列; 系列並且包括導電線、火石、CBR 工具箱、資料採集工具箱和 ProData 資料庫接口工具箱。VisiRule 可能使用慣例和算法在這些各種各樣的工具箱之內按照要求。