

## LPA WIN-PROLOG 4.7



WIN-PROLOG 是系統為基於窗口的 PCs. Prolog 是一種建立的和強有力的 AI 語言提供一個高級和有生產力的環境根據邏輯推斷的主導的序幕編譯器。

### 樂器數字接口(MIDI)

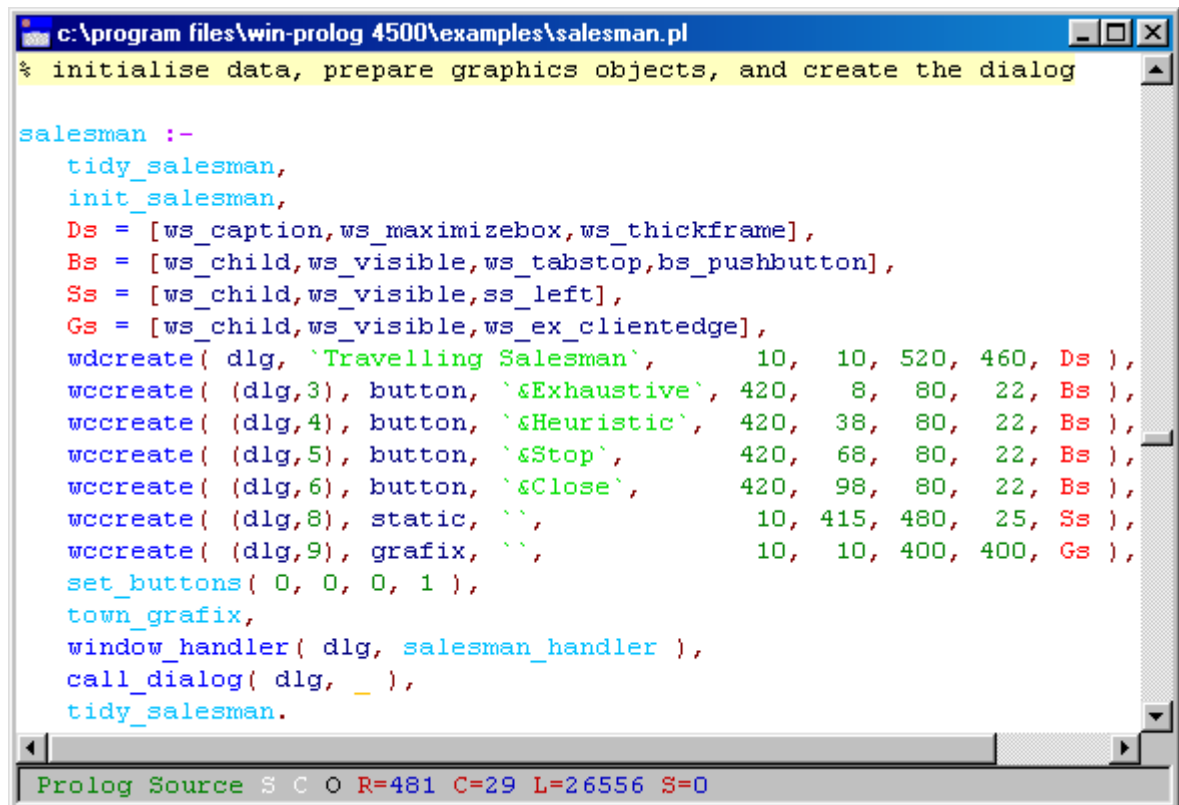
全面支持對於樂器數字接口(MIDI) 開放對音樂的實驗性研究和分析一個全新世界, 某事序幕的固有模式匹配很好適合。可能 MIDI 序列被奪取和不僅被重賽在實時, 但特別低級定時器和消息經理意味 WIN-PROLOG 節目可能進行老練變革和音樂資料和系統專屬轉儲的複雜操作沒有中斷或影響錄音和放音準確性。

### 固定 Winsock TCP/IP 支持

創造聰明的網際網路應用從未是更加容易, 是否您簡單地拉扯資源下來從網站, 或寫複雜客戶機/伺服器分配應用, 由於新固定窗口插口(Winsock) 支持在 WIN-PROLOG 。一切您需要寫 TCP/IP 應用被建立入 WIN-PROLOG 仁, 並且您能擴大這種功能進一步由購買全新的工具箱, 虛構物代理為 WIN-PROLOG 。

### 序幕在充分的顏色!

WIN-PROLOG 做編程用序幕更加容易地, 由於它強有力的"富有的句法著色", 辨認可變物、數字、串、謂語, 等, 在實時在編輯和詢問詞條期間。

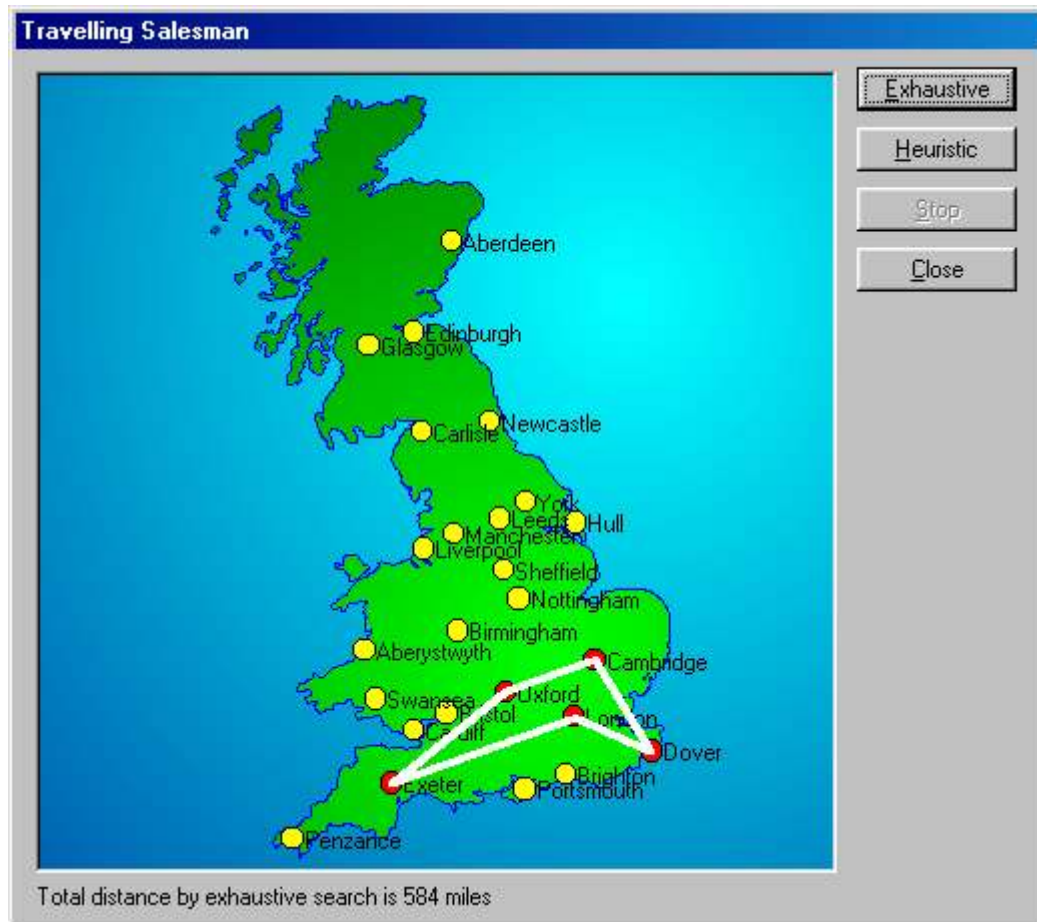


```
c:\program files\win-prolog 4500\examples\salesman.pl
% initialise data, prepare graphics objects, and create the dialog

salesman :-
    tidy_salesman,
    init_salesman,
    Ds = [ws_caption,ws_maximizebox,ws_thickframe],
    Bs = [ws_child,ws_visible,ws_tabstop,bs_pushbutton],
    Ss = [ws_child,ws_visible,ss_left],
    Gs = [ws_child,ws_visible,ws_ex_clientedge],
    wdcreate( dlg, `Travelling Salesman`,      10,  10, 520, 460, Ds ),
    wccreate( (dlg,3), button, `&Exhaustive`,    420,   8,  80,  22, Bs ),
    wccreate( (dlg,4), button, `&Heuristic`,     420,  38,  80,  22, Bs ),
    wccreate( (dlg,5), button, `&Stop`,          420,  68,  80,  22, Bs ),
    wccreate( (dlg,6), button, `&Close`,         420,  98,  80,  22, Bs ),
    wccreate( (dlg,8), static, ``,               10, 415, 480,  25, Ss ),
    wccreate( (dlg,9), grafix, ``,              10,  10, 400, 400, Gs ),
    set_buttons( 0, 0, 0, 1 ),
    town_grafix,
    window_handler( dlg, salesman_handler ),
    call_dialog( dlg, _ ),
    tidy_salesman.

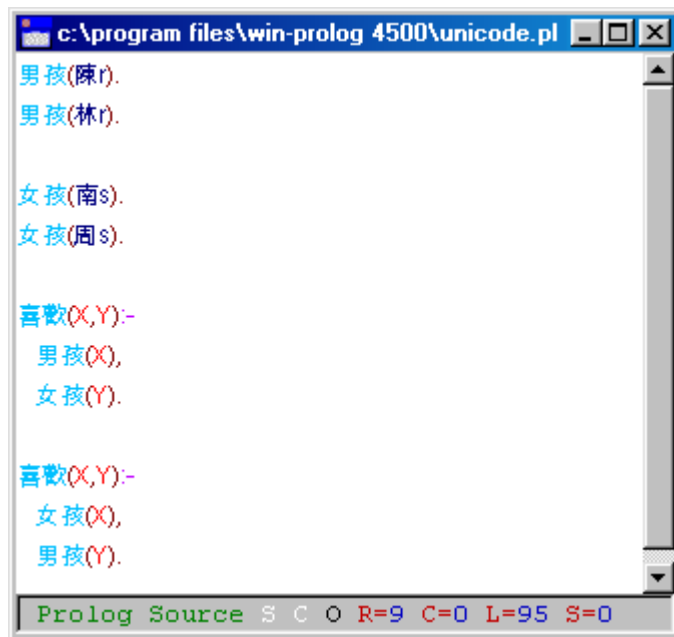
Prolog Source S C O R=481 C=29 L=26556 S=0
```

自然地，顏色對節目編輯不被限制：您能列印您的源文件在顏色，和甚而出口他們作為多文本格式(RTF) 文件為包括在報告和其它文獻。並且，當然，您能創造您自己五顏六色的文本和圖表應用程式...



## 詳細 Unicode 支持

WIN-PROLOG 自動地處理 Unicode，允許所有世界語代表在屏幕，在印刷品和作為文件的國際標準字符內碼系統：而且，它透明地做這，和沒有處罰 ASCII 文件、節目和應用。



```
c:\program files\win-prolog 4500\unicode.pl
男孩(陳r).
男孩(林r).

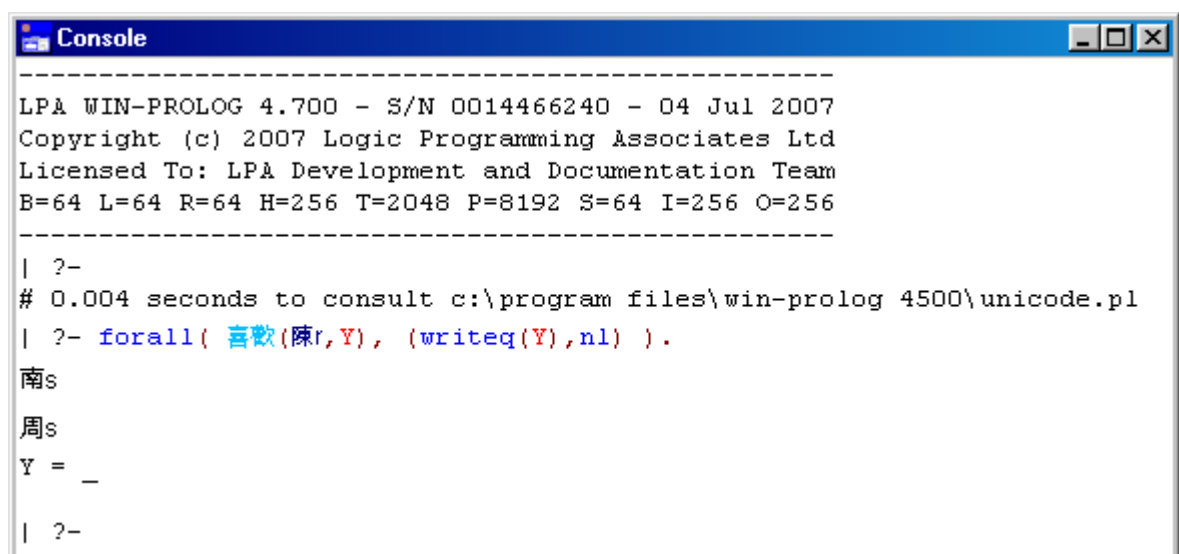
女孩(南s).
女孩(周s).

喜歡(X,Y):-
    男孩(X),
    女孩(Y).

喜歡(X,Y):-
    女孩(X),
    男孩(Y).

Prolog Source S C O R=9 C=0 L=95 S=0
```

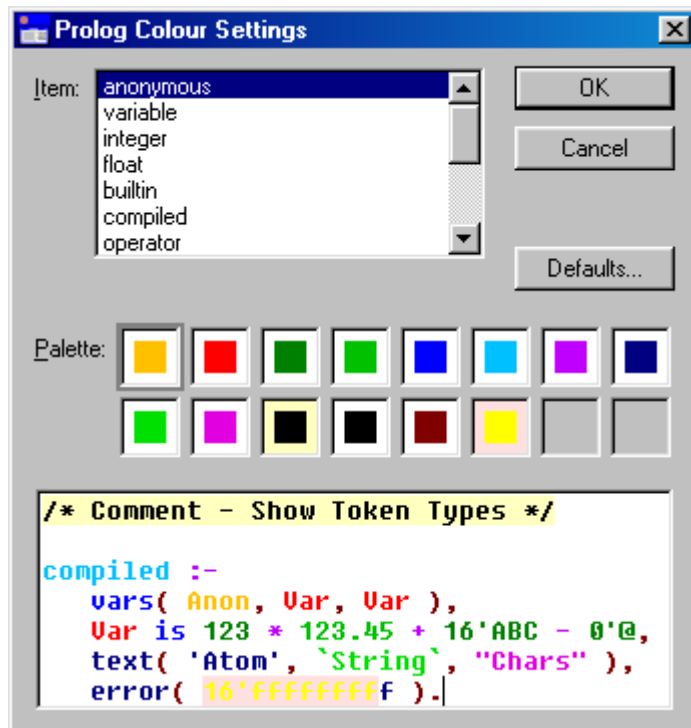
Unicode 、ASCII 和 ISO/IEC 8859-1 文本也許自由地被混合在任一個項目，和可能被使用為命名謂語、可變物並且原子，串和炭灰名單被使用為資料，是否在源文件或在序幕詢問。



```
Console
-----
LPA WIN-PROLOG 4.700 - S/N 0014466240 - 04 Jul 2007
Copyright (c) 2007 Logic Programming Associates Ltd
Licensed To: LPA Development and Documentation Team
B=64 L=64 R=64 H=256 T=2048 P=8192 S=64 I=256 O=256
-----
| ?-
# 0.004 seconds to consult c:\program files\win-prolog 4500\unicode.pl
| ?- forall( 喜歡(陳r,Y), (writeq(Y),nl) ).
南s
周s
Y = _
| ?-
```

## 容易的定製

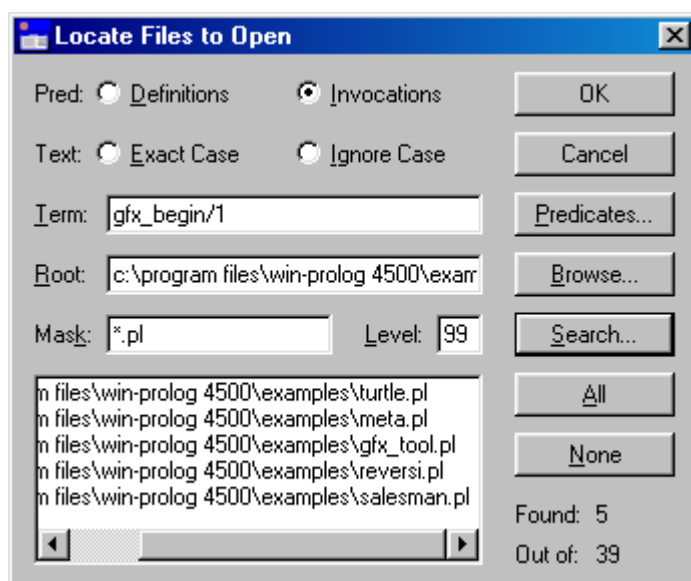
是否改變膚色被使用在富有的句法著色，或簡單地扭捏調試器和編譯器行為，WIN-PROLOG 容易地被定做通過特選和配置對話的一件收藏品。



設置可能是地方的對一個唯一會議，或存放在會議之間：甚而您鍵入在一個指定的會議期間的命令可能被保存和任意地被再裝入指令歷史您跑 WIN-PROLOG 的下次，保存的時間和避免錯誤，特別是在 edit/debug 發育週期期間。

## 強有力的 Metatools

強有力和曾經擴展套 metatools 讓您尋找文件包含定義或叫對具體謂語，顯示您的代碼如同一圖解電話圖表，相互參照您的代碼發現未定義或重複謂語，和更多。



## 廣泛的十字架平臺兼容性

WIN-PROLOG 分享部下的 32 位推斷方法和建築學和 LPA DOS-PROLOG 和 LPA 一樣 MacProlog32, 和嚴密是與 ISO 序幕和 Quintus 序幕兼容為 Unix 。有允許代碼被寫用 C 、C++, Pascal 等被獲取的一個強有力的雙向 DLL 接口並且構形的滴滴伊為連接與其它應用(擅長, 措辭, Visual.basic 等) 。

WIN-PROLOG 包括最大 Unicode 支持、有吸引力的多窗口開發環境、交互式來源級調試器、聯合編輯和對窗口 GUI 作用的高級通入。

## WIN-PROLOG 和它的工具箱

WIN-PROLOG 是中央產品在包括程式設計工具運作十字架平臺在 Windows XP, 2000 年, NT, 我和 98 的系列; 系列並且包括導電線、Prolog++ 、虛構物代理為 WIN-PROLOG, 便攜式的對話經理, 和 ProData 資料庫接口工具箱。這些產品得以進入對所有記憶的可利用對窗口沒有制約。窗口系列使用用戶程式的增加編輯供給編譯器的施行速度但口譯員的交互式行為。哈希編譯器提供閃電快速的分度法入大資料聯繫, 當一個優化編譯程式為靜態代碼提供多論據分度法。