

Power Choice® v4.5 Collaborative Decision support software

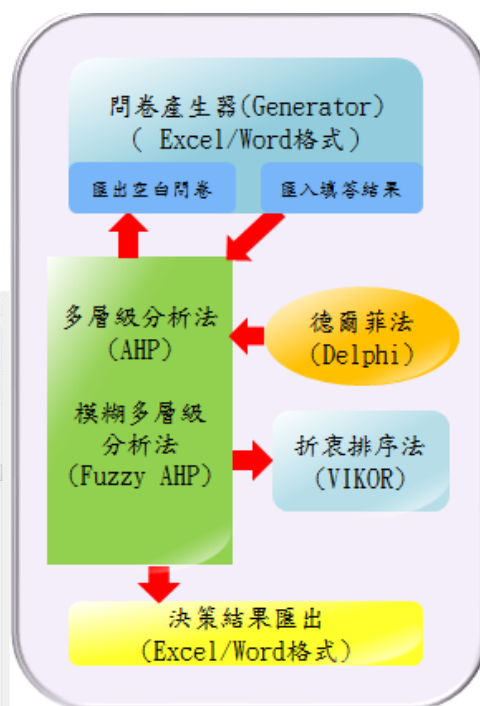
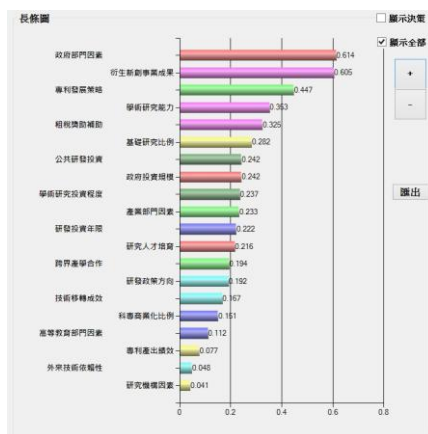
多準則協同決策支援分析軟體 (Delphi + AHP/ Fuzzy AHP + VIKOR)

解決質化問題，轉為量化數據

Power Choice®具多重系統 (Hybrid) 功能，以多層級分析法 (AHP) 為基礎，搭配三角模糊數理論 (Fuzzy AHP)、折衷排序法 (VIKOR) 等方法，並配合前端德爾菲法 (Delphi)，以期提高系統信效度，確保決策品質。

全新功能模組：

- * 新增整體權重長條圖顯示模式：將所有的準則或次準則選項，以長條圖模式一併顯示於單一畫面，並加以排序 (可輸出為.bmp 檔案如右圖)。
- * 新增折衷排序法結果輸出功能 (輸出為 Excel 格式檔案)。
- * **Delphi 與 AHP 模組調整為個別獨立問卷**，可分別進行不同專家群組於 Delphi、AHP 個別模組下分析。



系統規格：

- * 多國語系模組介面，包含：英文、繁體中文、簡體中文。
- * 提供 VIKOR (折衷排序法) 評分模組。
- * 德爾菲法模組提供計算平均數、變異係數 (Coefficient of Variation) 功能，評選結果可套用至 AHP 層級結構。
- * AHP 計算方法：含行向量平均值法(Average of Normalized Columns, ANC)在內，共 4 種計算方法。
- * Fuzzy AHP 模組依模糊 (Fuzzy Logic) 理論，以三角模糊數(Triangular Fuzzy Number, TFN)進行模糊分析。
- * 一致性檢定數值包括： λ max、一致性指標值 (C.I)、一致性檢定值 (C.R)、層級一致性指標值 (C.I.H) 與層級一致性檢定值 (C.R.H)。
- * 提供輸出 AHP 與 Fuzzy AHP 分析結果至 Word 檔與 Excel 格式矩陣輸入輸出功能。
- * 可自由切換 AHP / Fuzzy AHP 兩種模式之計算結果。
- * 一鍵產生 AHP 成對比較矩陣之空白問卷產生器 (Generator)；並可將問卷填答結果匯入 (需以 Power Choice 匯出之問卷格式，方可匯入)。
- * 敏感度分析圖表模組：含長條圖與折線圖兩種模式。
- * 自行輸入 AHP 權重結果模式：為反映敏感度分析結果的數據，透過使用者自行輸入權重，以達成快速模擬計算敏感度分析數據的結果。
- * 含分群計算功能。
- * 具有 3 人、10 人、25 人、50 人專家決策群組四種版本。(訂閱授權以「年」為計費單位)

各版本定價請參照右表，如以系所、學院為授權單位詢價，請洽本公司：

| 價格表 (新台幣) | 3 人決策 | 10 人決策 | 25 人決策 | 50 人決策 |
|-----------|--------|---------|---------|---------|
| 教育版—訂閱授權 | 19,900 | 30,900 | 38,900 | 43,900 |
| 教育版—永久授權 | 47,900 | 76,900 | 95,900 | 109,900 |
| 商用版—訂閱授權 | 27,900 | 43,900 | 87,900 | 132,000 |
| 商用版—永久授權 | 69,900 | 109,900 | 218,000 | 328,000 |



中崗科技有限公司

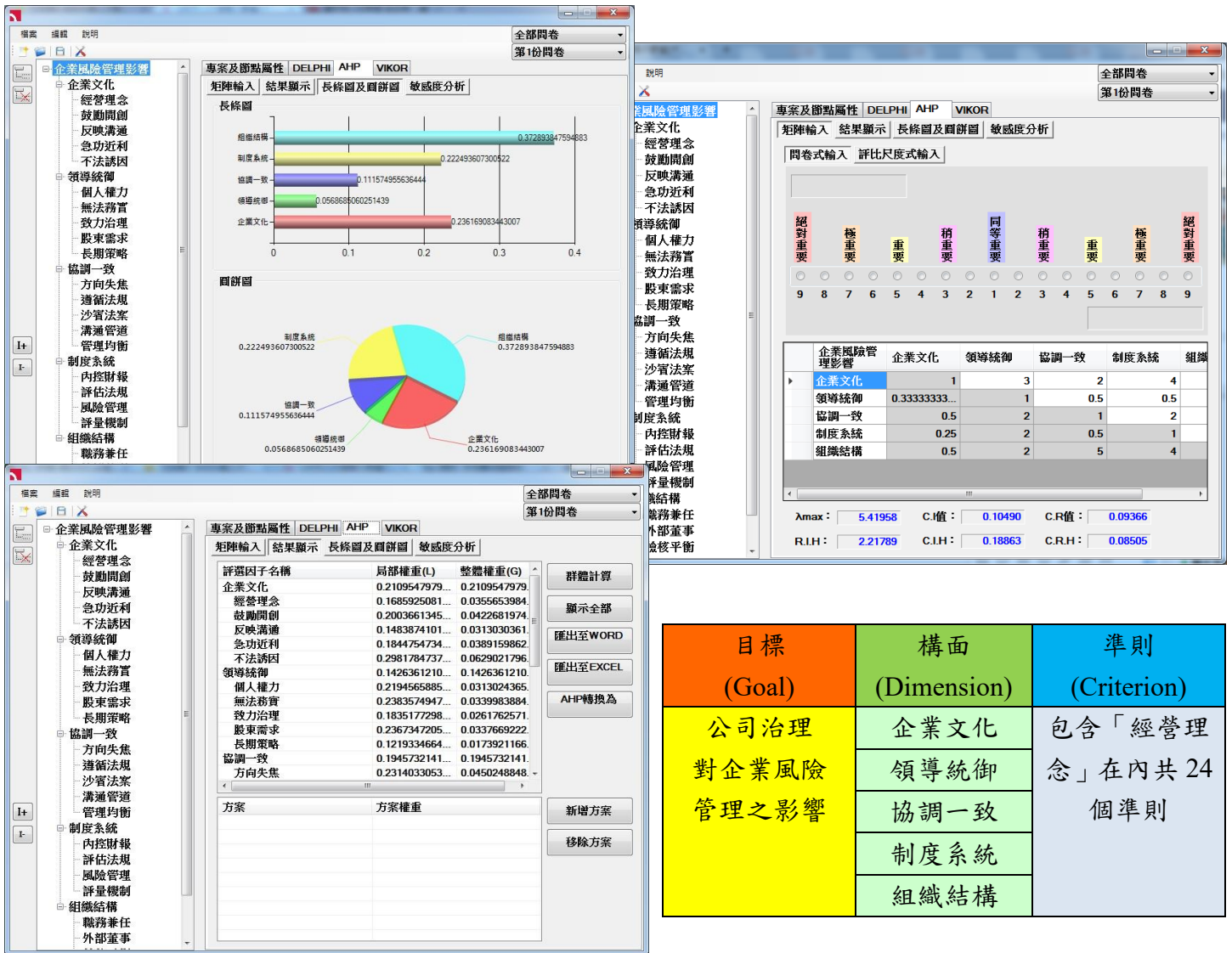
<http://www.ixon.com.tw>

TEL : (02) 2704-5535 FAX: (02) 2752-4741

All Rights Reserved

範例：公司治理對企業風險管理之影響

企業風險管理向來是商業管理的重要議題，面對企業經營時經常遭遇問題與挑戰，身為企業領導人和
管理階層對於管理方法須側重的方向：從「企業文化」、「領導統御」、「協調一致」、「制度系統」、「組
織結構」五個構面中，找出構面中最有可能影響風險管理策略的因素，做為經營策略上的參考。



| 目標 (Goal) | 構面 (Dimension) | 準則 (Criterion) |
|------------------------|-------------------|--------------------|
| 公司治理 對企業風險 管理之影響 | 企業文化 | 包含「經營理念」在內共 24 個準則 |
| | 領導統御 | |
| | 協調一致 | |
| | 制度系統 | |
| | 組織結構 | |

目前國內部分用戶

國家災害防救科技中心、桃園市政府消防局、中山科學研究院、國泰世華銀行信用暨作業風管部、中小企業信用保險基金、資策會產業情報研究所、國防部空軍司令部、工研院服科中心、永續休憩研究中心、趨勢民意調查公司、交通大學科管所、台師大運動休閒與餐旅管理所、成功大學（交管系、體育所）、中山大學（企管系、公共事務管理所）、東華大學教育與行政管理系、彰師大（企管系、會計系）、雲科大環安系、高科大工工系、台北市立大學電算中心、聯合大學建築系、宜蘭大學森林系、屏科大農企系、金門大學土木系、台教大教育經營系、國立空中大學資訊科技處、台北護理學院資管系、陽明大學衛福所、暨南大學休閒管理系、大同大學（事業經營系、工管所）、高苑科大經管所、建國科大工管系、亞東技院工管系、輔仁大學（教師發展中心、餐旅管理系、織品服裝學系）、北藝大體育室、樹人醫專幼保科.....等單位。

Ver. 2026.01

IXON

中崗科技有限公司

<http://www.ixon.com.tw>

TEL : (02) 2704-5535 FAX: (02) 2752-4741

All Rights Reserved